

Sant Martí d'Albars

Població (any 2003): 125
Superfície: 14,7 km²
Densitat de població: 8,5 hab./km²

Comarca: Osona

Població per sexe

(percentatge)

		Sexe		Total
		Homes	Dones	
Sant Martí d'Albars	2003	51,2	48,8	125
	2002	50,8	49,2	132
Osona	2003	50,3	49,7	135.871
	2002	50,0	50,0	132.601
Catalunya	2003	49,4	50,6	6.704.146
	2002	49,2	50,8	6.506.440

 Fonts: Institut d'Estadística de Catalunya.
 Anys disponibles: del 1998 al 2003

Moviment natural de la població

		Naixements, defuncions i matrimonis		
		Naixements	Defuncions	Matrimonis
Sant Martí d'Albars	2002	1	1	0
	2001	1	2	0
Osona	2002	1.437	1.193	645
	2001	1.313	1.147	569
Catalunya	2002	68.315	57.278	31.052
	2001	64.722	55.792	30.442

 Fonts: Institut d'Estadística de Catalunya.
 Anys disponibles: del 1975 al 2002.

Creixement de la població

		Taxes per mil habitants				
		naixements	defuncions	creixement natural	saldo migratori	creixement total
Sant Martí d'Albars	2001	7,0	8,4	-1,4	14,0	12,6
Osona	2001	10,0	8,8	1,3	8,3	9,5
Catalunya	2001	9,6	8,9	0,7	6,7	7,4

 Fonts: Institut d'Estadística de Catalunya.
 Anys disponibles: 1986-1991, 1991-1996, 1996-2001
 Nota: La taxa es refereix a la mitjana anual del període quinquennal considerat.

Lloc de naixement

		Catalunya	Mateixa comarca	Altra comarca	Resta Estat	Estranger	Total
Sant Martí d'Albars	2001	127	107	20	5	2	134
	1996	120	100	20	5	0	125
Osona	2001	104.002	86.358	17.644	17.713	7.828	129.543
	1996	101.512	85.686	15.826	18.589	2.822	122.923
Catalunya	2001	4.305.884	3.078.188	1.227.696	1.648.650	388.576	6.343.110
	1996	4.165.361	3.063.962	1.101.399	1.752.873	171.806	6.090.040

Fonts: Institut d'Estadística de Catalunya. Estadística de població 1996.
Institut d'Estadística de Catalunya. Cens de població 2001.
Anys disponibles: 1981, 1986, 1991, 1996, 2001

Coneixement del català

(percentatge)

		L'entén	El sap parlar	El sap llegir	El sap escriure	No l'entén	Població de 2 anys i més
Sant Martí d'Albars	2001	98,5	93,1	93,1	65,6	1,5	131
	1996	100,0	98,4	97,6	49,2	0,0	124
Osona	2001	96,2	86,1	83,7	65,4	3,8	125.541
	1996	97,7	89,1	85,1	62,4	2,3	120.603
Catalunya	2001	94,5	74,5	74,3	49,8	5,5	6.176.751
	1996	95,0	75,3	72,4	45,8	5,0	5.984.334

Fonts: Institut d'Estadística de Catalunya. Cens de població 2001.
Institut d'Estadística de Catalunya. Estadística de població 1996.
Anys disponibles: 1981, 1986, 1991, 1996, 2001.

Llars per nombre de persones

(percentatge)

		Nombre de persones (dimensió de la llar)									Total llars
		1	2	3	4	5	6	7	8	9 i més	
Sant Martí d'Albars	1996	3,6	17,9	14,3	17,9	7,1	25,0	7,1	7,1	0,0	28
	1991	4,0	12,0	20,0	4,0	12,0	16,0	16,0	16,0	0,0	25
Osona	1996	14,7	25,1	22,8	23,3	9,2	3,4	1,1	0,3	0,2	40.166
	1991	11,1	24,4	22,9	23,7	10,8	4,9	1,4	0,5	0,3	35.854
Catalunya	1996	17,3	26,6	22,5	22,1	8,1	2,3	0,7	0,2	0,1	2.097.955
	1991	13,6	25,3	22,2	23,3	10,4	3,8	0,9	0,3	0,2	1.933.044

Fonts: Institut d'Estadística de Catalunya. Estadística de població 1996.
Institut d'Estadística de Catalunya. Cens de població 1991.
Anys disponibles: 1991, 1996.

Habitatges per tipus

		Habitatges familiars					Total	Establiments col·lectius
		principals		no principals				
		Convencionals	Allotjaments	Secundaris	Vacants	Altres		
Sant Martí d'Albars	2001	33	0	23	12	0	68	0
Osona	2001	44.194	2	6.089	8.621	162	59.068	61
Catalunya	2001	2.315.774	82	514.943	452.921	30.435	3.314.155	1.781

Fonts: Institut d'Estadística de Catalunya.
Anys disponibles: 1981, 1991, 2001

Habitatges per règim de tinença

(percentatge)

		De propietat						Total
		per compra pagada	per compra amb pagaments pendents	per herència o donació	De lloguer	Cedida gratis o a baix preu	Altra forma	
Sant Martí d'Albars	2001	54,5	3,0	18,2	18,2	3,0	3,0	33
Osona	2001	46,7	23,5	6,7	16,8	2,7	3,6	44.194
Catalunya	2001	45,9	27,6	5,5	16,6	1,6	2,7	2.315.774

Fonts: Institut d'Estadística de Catalunya.
Anys disponibles: 1991, 2001

Edificis per nombre de plantes

(percentatge)

		1 planta	2 plantes	3 plantes	4 plantes	5 plantes	6 plantes	7 plantes	8 i més plantes	Total
Sant Martí d'Albars	2001	63,6	34,8	1,5	0,0	0,0	0,0	0,0	0,0	66
Osona	2001	25,8	49,9	17,9	3,4	1,8	0,7	0,2	0,2	34.565
Catalunya	2001	35,8	37,8	12,8	4,3	3,7	2,4	1,3	1,9	1.063.896

Fonts: Institut d'Estadística de Catalunya.
Anys disponibles: 1990, 2001

Eleccions al Parlament de Catalunya. Vots a partits

(percentatge)

		CiU	PSC	PP	IC	ERC	Altres candidatures	Total
Sant Martí d'Albars	2003	71,4	2,9	0,0	7,1	15,7	2,9	70
	1999	75,7	6,8	0,0	0,0	17,6	0,0	74
Osona	2003	45,0	15,8	5,0	4,5	28,2	1,5	74.775
	1999	57,2	18,8	3,9	2,4	16,2	1,4	69.555
Catalunya	2003	31,2	31,5	12,0	7,4	16,6	1,3	3.261.741
	1999	38,1	38,2	9,6	2,5	8,8	2,8	3.081.736

Fonts: Institut d'Estadística de Catalunya.

Anys disponibles: 1980, 1984, 1988, 1992, 1995, 1999, 2003.

Eleccions al Congrés dels Diputats. Vots a partits

(percentatge)

		PSC	CiU	PP	IC	ERC	Altres candidatures	Total
Sant Martí d'Albars	2004	7,7	62,8	1,3	5,1	21,8	1,3	78
	2000	6,1	78,8	4,5	0,0	10,6	0,0	66
Osona	2004	23,3	34,8	7,5	3,7	29,8	0,9	83.367
	2000	20,1	50,8	12,5	2,8	12,0	1,8	67.881
Catalunya	2004	39,9	20,9	15,7	5,9	16,1	1,5	3.957.672
	2000	34,6	29,2	23,1	3,6	5,7	3,7	3.304.030

Fonts: Institut d'Estadística de Catalunya.

Anys disponibles: 1977, 1979, 1982, 1986, 1989, 1993, 1996, 2000, 2004

Eleccions municipals. Vots a partits

(percentatge)

		PSC	CiU	PP	IC	ERC	Altres candidatures	Total
Sant Martí d'Albars	2003	-	-	-	-	-	-	
	1999	-	-	-	-	-	-	
Osona	2003	22,0	36,1	2,3	6,0	22,9	10,8	69.471
	1999	19,0	46,3	2,8	4,1	16,8	11,0	62.346
Catalunya	2003	34,8	24,6	11,3	10,6	13,0	5,7	3.166.914
	1999	38,3	26,9	11,2	7,7	7,8	8,1	2.835.628

Fonts: Institut d'Estadística de Catalunya.

Anys disponibles: 1979, 1983, 1987, 1991, 1995, 1999, 2003.

Població ocupada per sectors

(percentatge)

		Ocupats				Total
		agricultura	indústria	construcció	serveis	
Sant Martí d'Albars	2001	33,9	27,4	4,8	33,9	62
	1996	56,9	22,4	1,7	19,0	58
Osona	2001	4,6	35,7	11,2	48,5	60.663
	1996	5,4	44,6	7,7	42,3	50.248
Catalunya	2001	2,5	25,2	10,4	62,0	2.815.126
	1996	3,2	32,1	7,0	57,7	2.204.652

Fonts: Institut d'Estadística de Catalunya. Estadística de població 1996.
Institut d'Estadística de Catalunya. Cens de població 1991.
Anys disponibles: 1991, 1996, 2001.

Atur registrat per sexe

(percentatge)

		Sexe		Total
		Homes	Dones	
Sant Martí d'Albars	2003	0,0	100,0	4
	2002	0,0	100,0	3
Osona	2003	30,1	69,9	3.677
	2002	30,1	69,9	3.564
Catalunya	2003	42,6	57,4	201.694
	2002	42,6	57,4	190.185

Fonts: Generalitat de Catalunya. Departament de Treball, Indústria, Comerç i Turisme.
Anys disponibles: del 1983 al 2003.

Valor afegit brut per sectors. Percentatge

		Agricultura	Indústria	Construcció	Serveis	Total
Sant Martí d'Albars	1996	-	-	-	-	-
	1991	-	-	-	-	-
Osona	1996	5,9	38,7	7,8	47,7	100
	1991	4,6	45,1	7,6	42,7	100
Catalunya	1996	2,0	31	6,8	60,2	100
	1991	2,2	34,1	8,3	55,5	100

Fonts: Institut d'Estadística de Catalunya.
Anys disponibles: 1991, 1996.

Renda bruta familiar disponible per recursos. Percentatge

		Remuneració d'assalariats	Excedent brut d'explotació	Prestacions per jubilació i atur	Total
Sant Martí d'Albars	1996	-	-	-	-
	1991	-	-	-	-
Osona	1996	50	42,0	8	100
	1991	53,8	37,2	9,0	100
Catalunya	1996	56,2	35,4	8,5	100
	1991	60,4	31,4	8,2	100

Fonts: Institut d'Estadística de Catalunya.
Anys disponibles: del 1986 al 1996.

Impost de béns immobles urbans

		Nombre de rebuts	Milers d'euros	
			quota íntegra	deute tributari
Sant Martí d'Albars	2001	67	3	3
	2000	62	3	3
Osona	2001	82.741	15.647	15.370
	2000	80.481	14.431	14.401
Catalunya	2001	4.359.040	1.048.501	1.018.693
	2000	4.225.366	958.759	938.467

Fonts: Centre de Gestió Cadastral i Cooperació Tributària.
Anys disponibles: del 1987 al 2001.

Impost sobre la renda de les persones físiques

		Estructura dels rendiments declarats (%)				Rendiments mitjans declarats per contribuïent (EUROS)	Quota mitjana pagada per contribuïent (EUROS)
		del treball	d'empresaris	de professionals	d'altres		
Sant Martí d'Albars	1998	68,2	27,7	0,2	3,9	8.660	847
	1997	54,4	39,7	0,4	5,6	10.066	1.238
Osona	1998	80,9	10,7	2,9	5,5	13.156	1.953
	1997	78,8	11,9	2,8	6,5	12.855	1.887
Catalunya	1998	83,7	7,1	4,0	5,2	15.025	2.566
	1997	82,2	7,5	3,9	6,4	14.622	2.452

Fonts: Agència Estatal Tributària.
Anys disponibles: del 1986 al 1998.

Impost sobre el patrimoni

		Principals elements patrimonials declarats (%)		Patrimoni total per declarant (EUROS)
		Actius reals	Actius financers	
Sant Martí d'Albars	1996	-	-	-
	1995	-	-	-
Osona	1996	54,8	45,2	270.407
	1995	39,1	60,9	255.706
Catalunya	1996	43,1	56,9	314.317
	1995	41,5	58,5	295.986

Fonts: Generalitat de Catalunya. Departament d'Economia i Finances.
Anys disponibles: del 1991 al 1996.

Establiments d'empreses i professionals per sectors

(percentatge)

		Indústria	Construcció	Comerç al detall	Serveis, llevat comerç detall	Professionals i artistes	Total
Sant Martí d'Albars	2002	18,2	18,2	9,1	54,5	0,0	11
	2001	15,4	23,1	7,7	46,2	7,7	13
Osona	2002	14,3	17,8	18,4	38,6	10,9	13.883
	2001	14,5	17,3	19,1	38,1	10,9	13.631
Catalunya	2002	9,7	13,0	19,1	43,0	15,1	604.817
	2001	9,9	12,6	19,6	42,7	15,1	595.743

Fonts: Institut d'Estadística de Catalunya.
Anys disponibles: del 1994 al 2002.

Establiments d'empreses industrials

(percentatge)

		Energia i aigua	Química i metall	Transform. metalls	Productes alimentaris	Tèxtil i confecció	Edició i mobles	Indústria NCA	Total
Sant Martí d'Albars	2002	50,0	50,0	0,0	0,0	0,0	0,0	0,0	2
	2001	50,0	50,0	0,0	0,0	0,0	0,0	0,0	2
Osona	2002	3,3	4,8	32,8	12,5	17,0	24,0	5,5	1.981
	2001	3,0	4,7	32,9	12,6	17,0	24,0	5,8	1.983
Catalunya	2002	2,1	6,6	34,8	8,0	18,0	23,6	6,9	58.778
	2001	2,1	6,6	34,5	7,9	18,2	23,7	7,0	59.194

Fonts: Institut d'Estadística de Catalunya.
Anys disponibles: del 1994 al 2002.

Establiments d'empreses de comerç al detall

(percentatge)

		Productes alimentaris	Roba i calçat	Articles per a la llar	Llibres i periòdics	Productes químics	Material transport	Comerç NCAA	Total
Sant Martí d'Albars	2002	0,0	0,0	0,0	0,0	0,0	0,0	100,0	1
	2001	0,0	0,0	0,0	0,0	0,0	0,0	100,0	1
Osona	2002	33,0	18,5	12,7	3,4	8,9	4,1	19,4	2.560
	2001	33,6	17,9	12,4	3,6	8,8	4,4	19,4	2.606
Catalunya	2002	31,2	20,3	13,8	3,6	8,0	3,6	19,5	115.640
	2001	31,6	20,2	13,6	3,7	7,9	3,5	19,5	116.653

Fonts: Institut d'Estadística de Catalunya.
Anys disponibles: del 1994 al 2002.

Establiments d'empreses de serveis

(percentatge)

		Comerç engròs	Hostaleria	Transp. i comunic.	Mediació financera	Serveis empresa	Serveis personals	Immob. i altres	Total
Sant Martí d'Albars	2002	16,7	0,0	50,0	0,0	0,0	33,3	0,0	6
	2001	16,7	0,0	66,7	0,0	0,0	16,7	0,0	6
Osona	2002	15,2	15,1	14,4	4,1	7,8	31,4	12,0	5.352
	2001	15,5	15,4	14,4	4,3	7,5	31,4	11,5	5.195
Catalunya	2002	13,8	17,3	18,9	4,0	10,7	24,7	10,5	260.138
	2001	14,0	17,7	19,1	4,1	10,5	24,7	9,9	254.655

Fonts: Institut d'Estadística de Catalunya.
Anys disponibles: del 1994 al 2002.

Habitatges construïts

		iniciats		acabats		
		Qualificacions provisionals protecció oficial promoció priv. D.G.A.H.	Projectes visats col.legis aparelladors	Qualificacions definitives protecció oficial promoció priv. D.G.A.H.	Cèdules habilitat habitatges lliures D.G.A.H.	Certificats finals d'obra col.legis aparelladors
Sant Martí d'Albars	2002	0	0	0	0	0
	2001	0	1	0	0	0
Osona	2002	152	1.923	83	1.351	1.247
	2001	73	1.429	52	1.363	1.195
Catalunya	2002	6.349	74.498	4.543	61.556	65.538
	2001	5.737	67.794	5.384	60.085	65.556

Fonts: Generalitat de Catalunya. Departament de Política Territorial i Obres Públiques.
Anys disponibles: del 1981 al 2002.

Parc de vehicles

(percentatge)

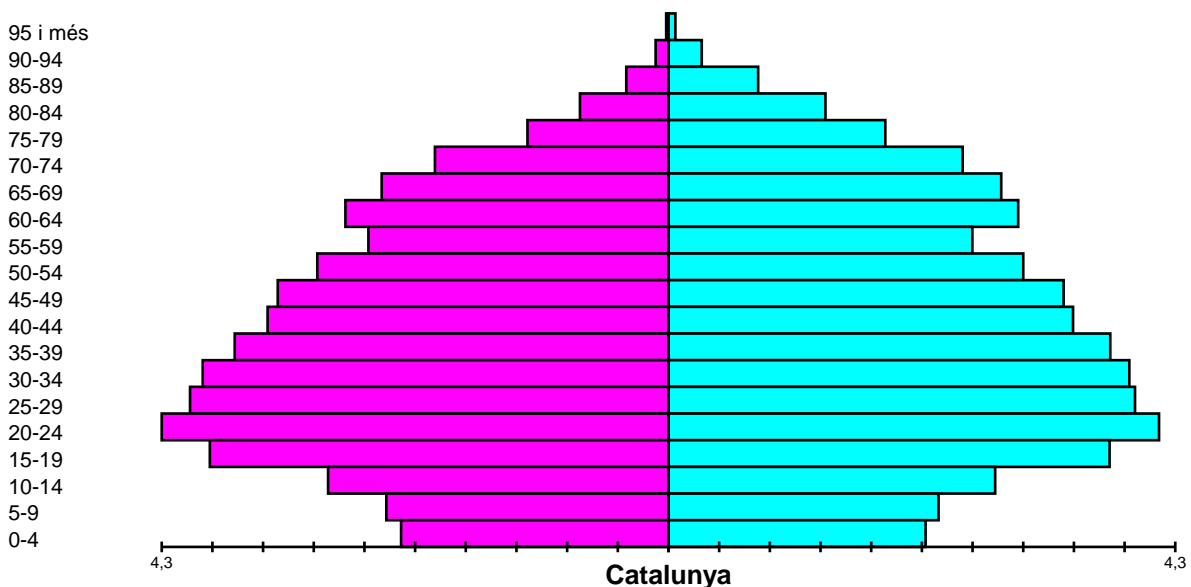
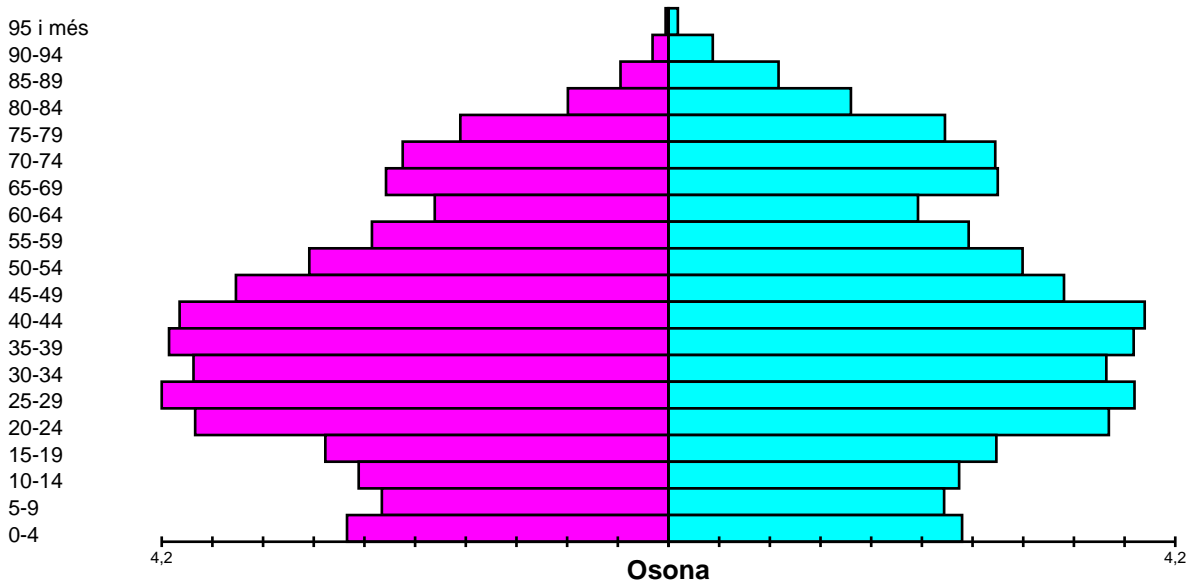
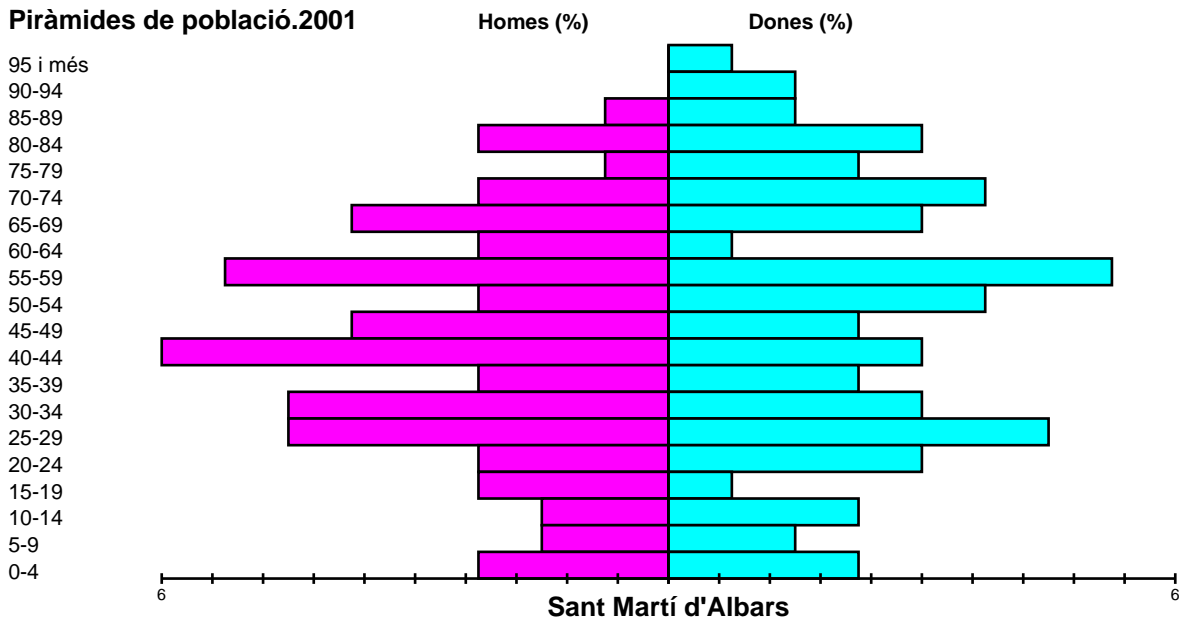
		Turismes	Motocicletes	Camions i furgonetes	Tractors industrials	Autobusos i altres	Total
Sant Martí d'Albars	2002	51,8	5,0	27,7	3,5	12,1	141
	2001	53,0	6,1	28,8	2,3	9,8	132
Osona	2002	68,7	7,6	20,0	0,5	3,2	95.159
	2001	68,8	7,7	20,1	0,5	2,9	92.610
Catalunya	2002	71,1	10,1	16,1	0,6	2,2	4.218.835
	2001	71,2	10,1	16,0	0,5	2,1	4.122.077

Fonts: Generalitat de Catalunya. Departament de Política Territorial i Obres Públiques.
Anys disponibles: del 1991 al 2002.

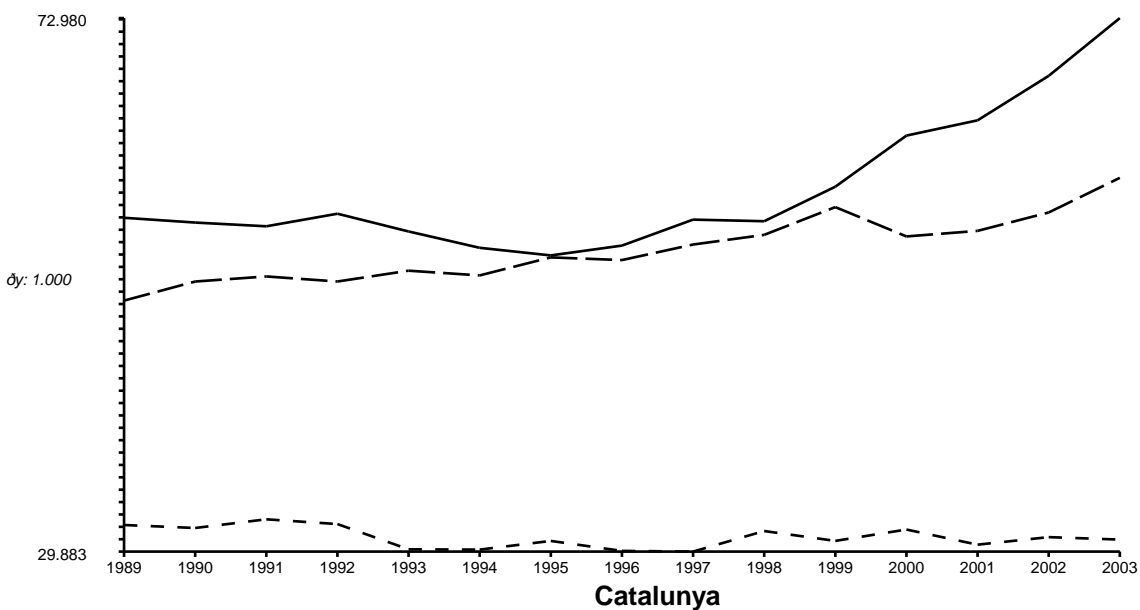
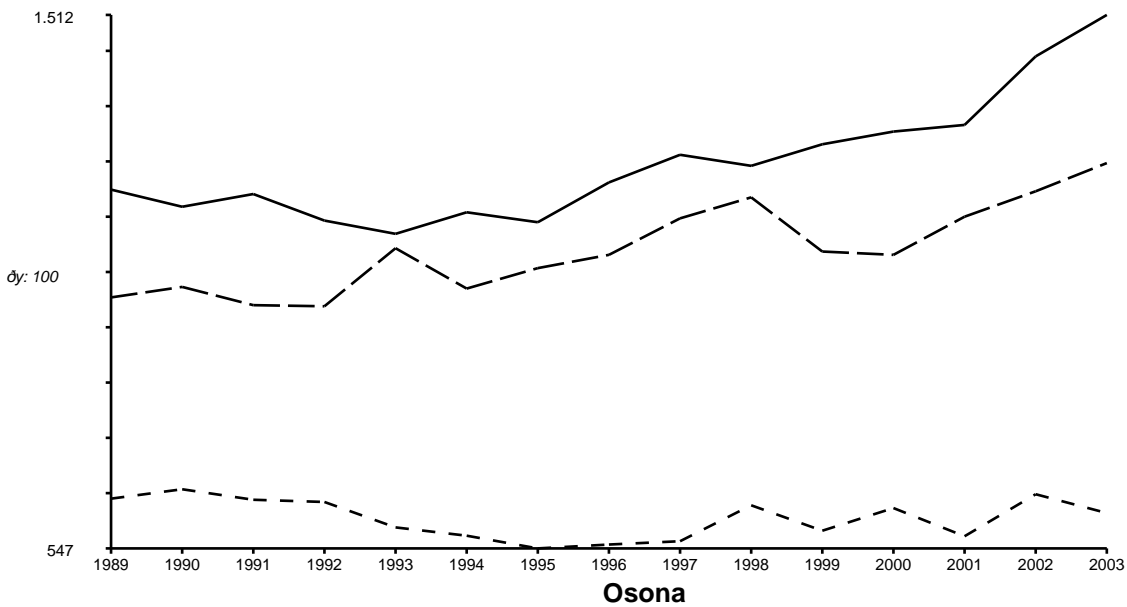
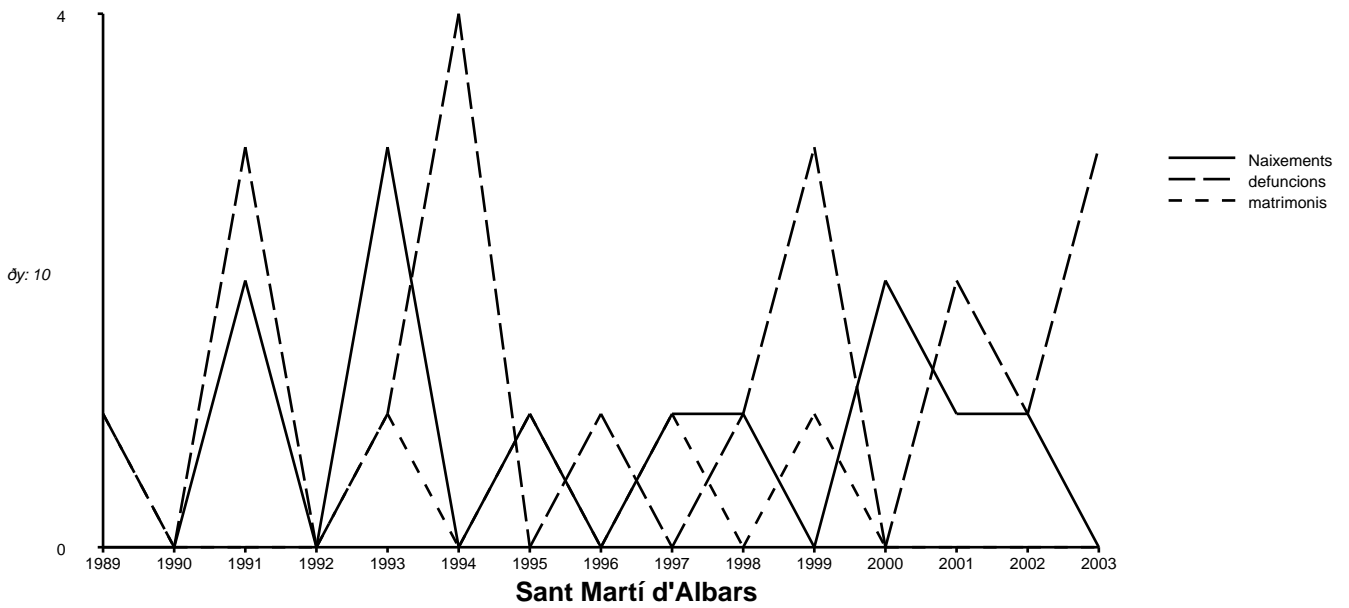
Superfície agrària

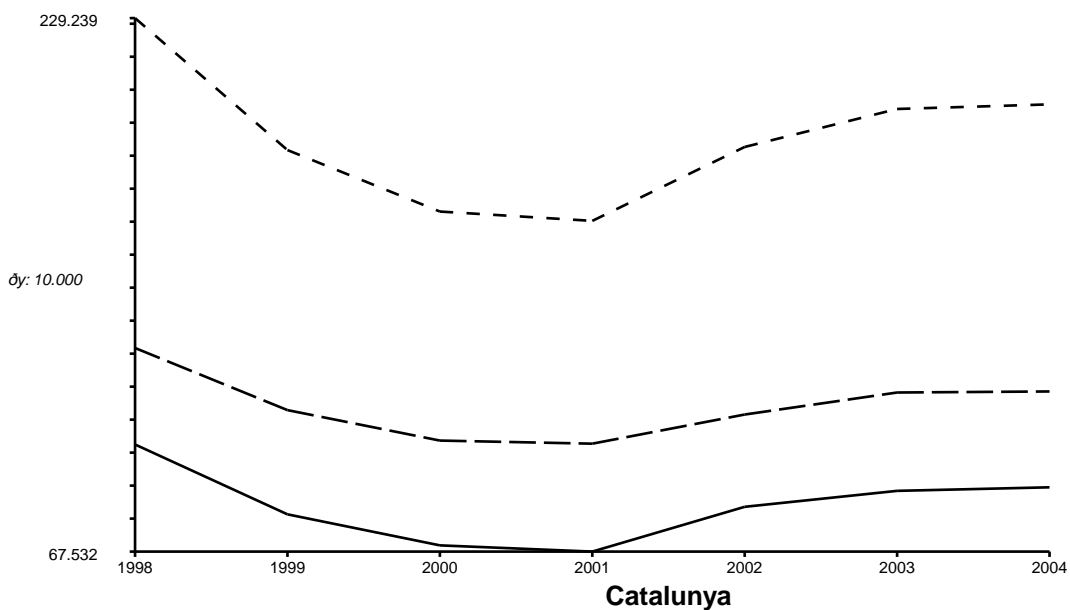
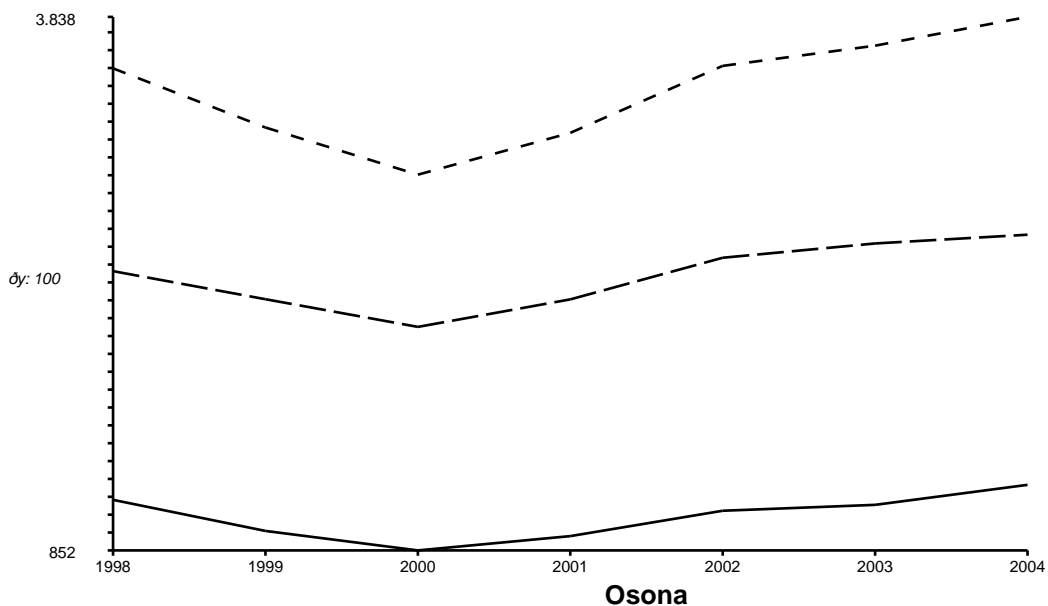
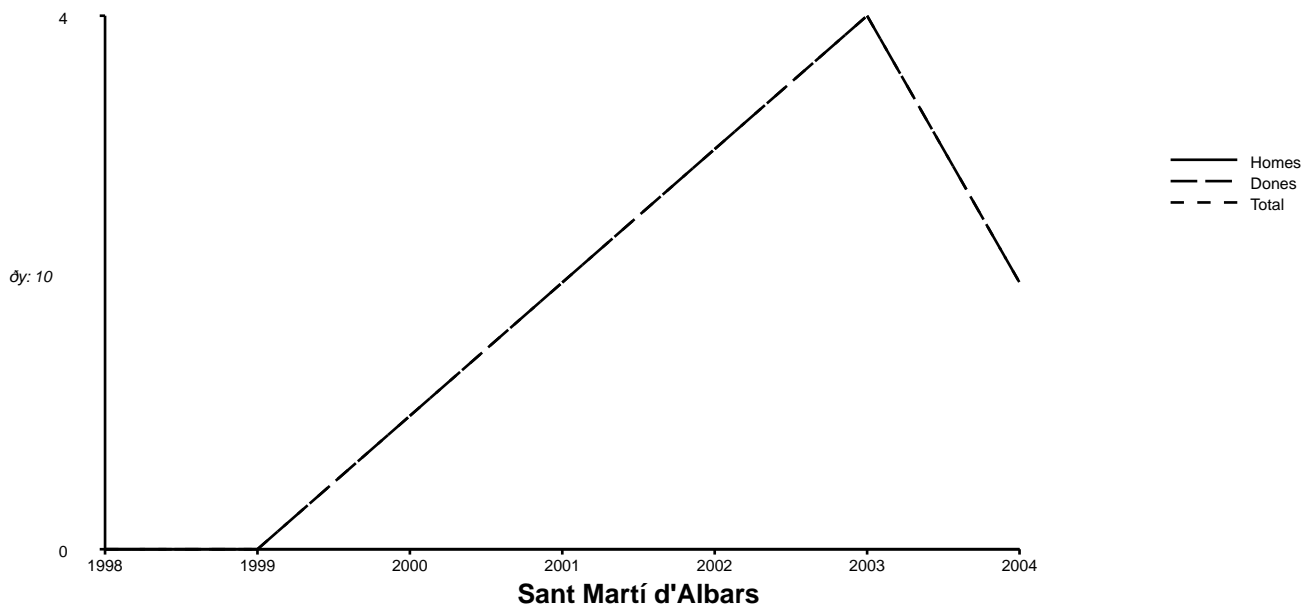
		SAU			Altres
		terres llaurades	pastures permanents	Terreny forestal	
Sant Martí d'Albars	1999	271	214	209	80
	1989	404	0	524	362
Osona	1999	24.648	10.735	55.693	3.137
	1989	25.366	8.284	59.697	17.255
Catalunya	1999	817.031	339.797	838.663	308.488
	1989	837.000	269.914	981.364	383.303

Fonts: Institut d'Estadística de Catalunya. Cens agrari 1989, 1999.
Anys disponibles: 1982, 1989, 1999.

Piràmides de població.2001


Naixements, defuncions i matrimonis.1989 - 2003.



Atur registrat.1998 - 2004.


© Institut d'Estadística de Catalunya

Es permesa la reproducció de la informació estadística citant la font: "Web de l'Institut d'Estadística de Catalunya".

Informació generada el 9/02/05